

(Conforme Tabela)

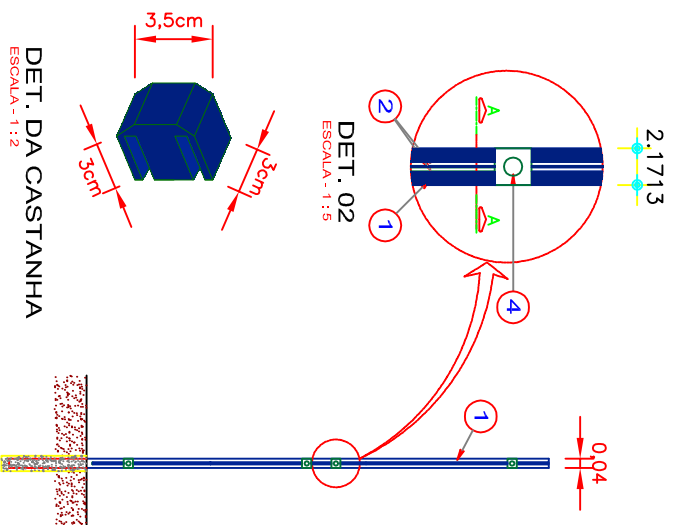
(Conforme Tabela)

GRADIL MAX PROTEGE					
Malhas Disponíveis (mm)	Nível de Segurança	Ø Fio (mm)		Largura (cm)	Altura (cm)
		Longitud.	Transvers.		
50 x 100	Nível 1 / Passa o Braço	3,40mm	3,40mm	2,00m	1,03m
50 x 200	Nível 1 / Passa o Braço	4,00mm	4,00mm	2,50m <sup>e</sup>	1,53m
50 x 50	Nível 1 / Passa o Braço	4,00mm	4,00mm	2,50m	2,03m
25 x 200	Nível 2 / Não passa o Braço	4,65mm	4,65mm		2,43m
25 x 100	Nível 2 / Não passa o Braço				Permite altura Sob Encastado
15 x 200	Nível 3 / Não passa o dedo				

### LEGENDA:

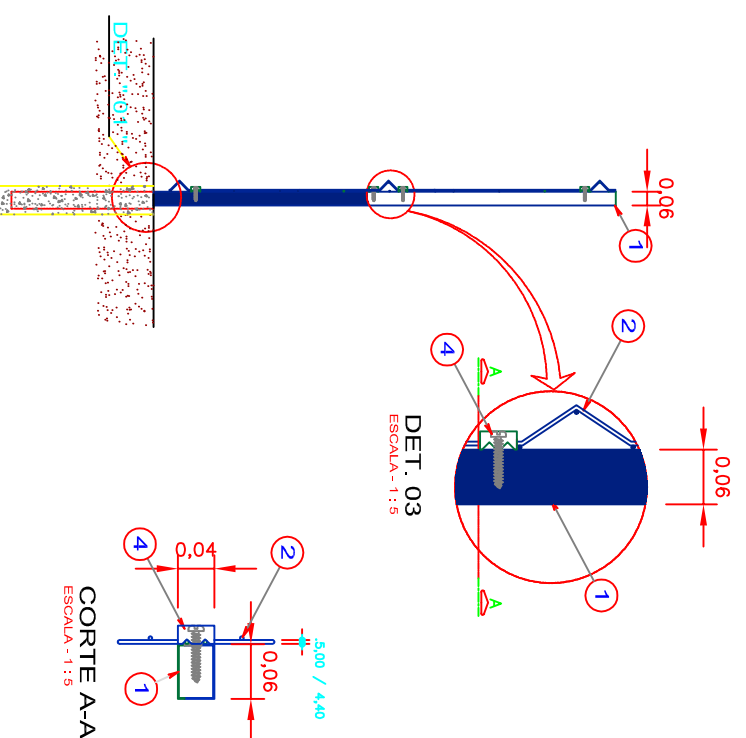
- 1 Montantes em tubo 60mm x 40mm x 1,4mm de parede. Fixados com concreto a cada (Conforme Tabela)
- 2 Painel Max Defence malha (Conforme Tabela) fio galvanizado com pintura eletrolítica.
- 3 Concreto para fixação
- 4 CASTANHAS FIXADORA 100% nylon de alta resistência

**PRODUTO HOMOLOGADO PARA NR12**




DET. DA CASTANHA  
ESCALA - 1:1,2

VISTA FRONTAL DO TUBO  
ESCALA - 1:20



CORTE A-A  
ESCALA - 1:1,5

VISTA LATERAL DO TUBO  
ESCALA - 1:20

		Acesso nosso catálogo digital: <a href="http://www.telashop.com.br/catalogo">www.telashop.com.br/catalogo</a>	
<b>GRADIL MAX PROTEGE FIXADO COM CONCRETO</b>			
ASSUNTO	RESPT. TECNICO	CREA No.	FOLHA
CLIENTE	DATA	ESCALA	REVISAO
DESENHO	TEc. Edificações Diego Faia	29/11/2015	00
			001